

# Chronische Schmerzen müssen nicht sein!

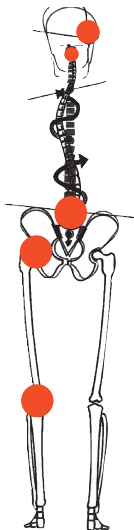
## Biologisch-ganzheitliche Zahnersatz-Versorgung als neue Chance

Die biologisch-ganzheitliche Zahnmedizin betrachtet den Menschen als Ganzes und bedient sich neuester wissenschaftlich erprobter Methoden und Erkenntnisse. Bisher standen bei der Versorgung mit festsitzendem oder herausnehmbarem Zahnersatz die genaue Passung und das Aussehen im Mittelpunkt der Bemühungen. Häufig können die Patienten bei den herkömmlichen Arbeitsverfahren nicht zufriedengestellt werden. Mit neuen Konzepten lässt sich erstaunlich viel verbessern!

**Ein neuer Biss ist wie ein neues Leben! Hilfe auch für Schmerzpatienten!**

Zwei Drittel aller Menschen haben von fehlerhaften Bissstellungen ausgehende Funktionsstörungen im Kauapparat. Diese sind Ursache für sehr viele Zahnersatz-Probleme!

Fehlfunktionen im Kausystem können (auch bei Patienten mit eigenen Zähnen!) chronisch werdende Schmerzen wie Migräne, Kopf-, Nacken-,



Rückenschmerzen oder Ohrgeräusche auslösen. Mit einem neuen, innovativen, wissenschaftlich begründeten Messverfahren, der IPR®-Diagnostik, ist es spezialisierten Zahnarztpraxen erstmals möglich, die verlorene Sollstellung des Bisses präzise zu finden. Mit der darauf aufbauenden Spezialtherapie wird der Unterkiefer richtig positioniert. Als Grundlage für Zahnersatz-Versorgungen ist die Korrektur fehlerhafter Bisslagen heute ein Muss und gleichzeitig eine große Chance für viele Schmerzpatienten!!

(siehe im Internet unter [www.ipr-systems.com](http://www.ipr-systems.com))

**Wer weiß, wo früher die eigenen Zähne standen?**

Bis jetzt stellten Zahntechniker nach „Erfahrungen“ und allgemeinen Regeln die Zähne in die angenommene „richtige“ Position. Die verloren gegangene individuelle Kauebene, der spezifische Verlauf des Zahnbogens, bzw. die Größe und Länge der nicht mehr vorhandenen oder abgekauten Zahnreihe sind nicht genau bestimmbar. Allzu oft waren ein „Prothesengesicht“ und funktionelle Misserfolge das Ergebnis.

**Die Lösung:**

In der Kriminalistik kann das Gesicht eines Unbekannten anhand seines Schädels rekonstruiert werden. Die

Zahntechnik ist jetzt endlich in der Lage, mit einer neuen, wissenschaftlich begründeten Methode die wichtigsten Zahnpositionen wiederzufinden.

Bei Anwendung der rekonstruktiven System-Prothetik erfüllen sich für viele Patienten so vorher nicht realisierbare Wünsche. Möglich sind hierbei unter anderem:

- deutlich höherer Kaukomfort
- sicherer Sitz mit weniger Druckstellen
- jüngerer Aussehen mit weniger Falten im Mundbereich und mit sichtbaren Zähnen

Die Wiederherstellung und Steigerung der Lebensqualität im Konzept einer biologisch-ganzheitlichen Zahnmedizin ist viel mehr wert als sie tatsächlich kostet!

Ausführliche Informationen erhalten Sie beim Verfasser und bei spezialisierten Zahnarztpraxen.

**Zahntechnisches Labor Jonas**

**Speziellabor für biologisch-ganzheitliche Prothetik  
IPR®-Trainingszentrum**



**Neuer Schulweg 6  
16321 Bernau  
Tel.: 03338/27 79  
Fax: 03338/75 58 05**

**E-Mail:**

**[ZahntechnikJonas@t-online.de](mailto:ZahntechnikJonas@t-online.de)**